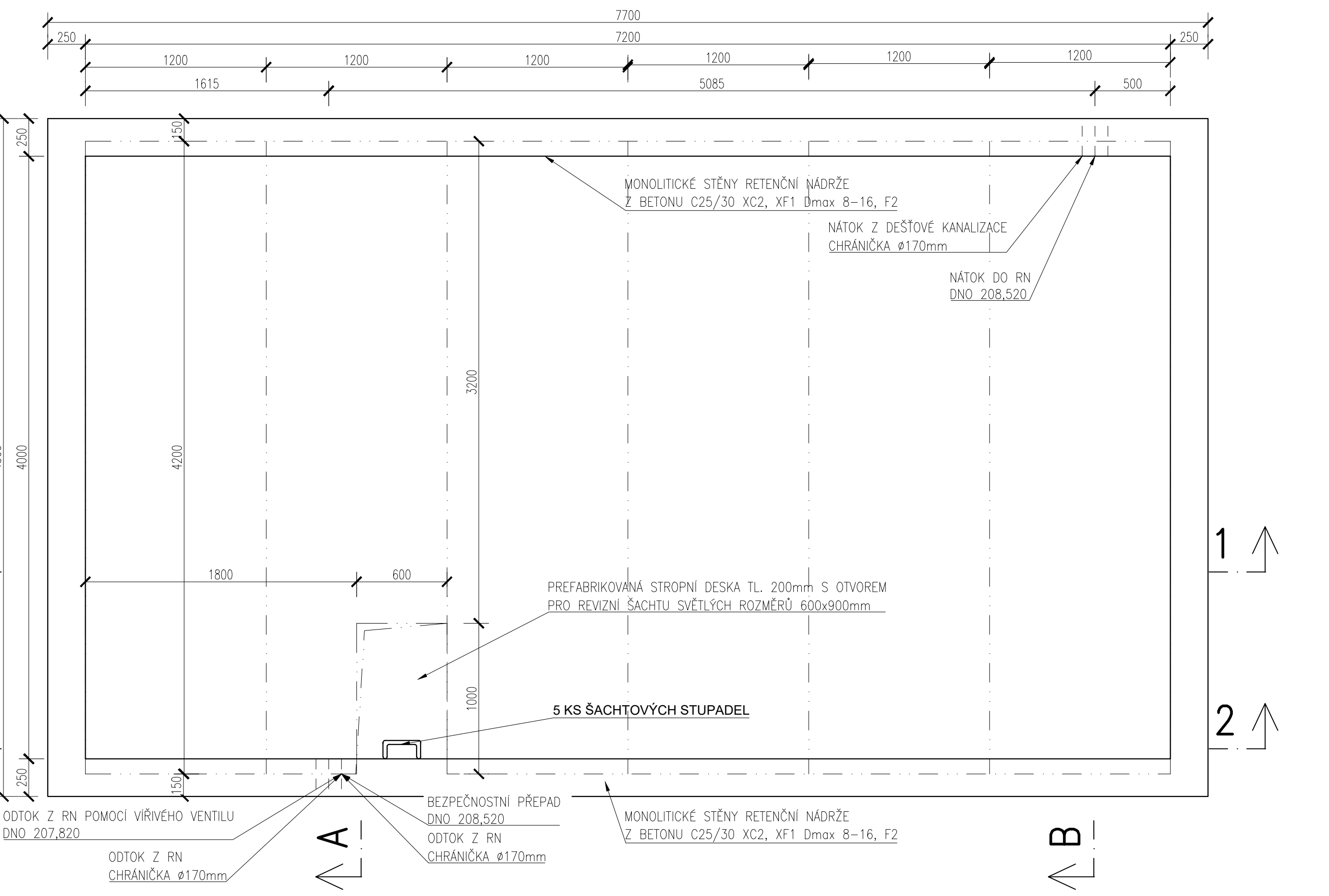
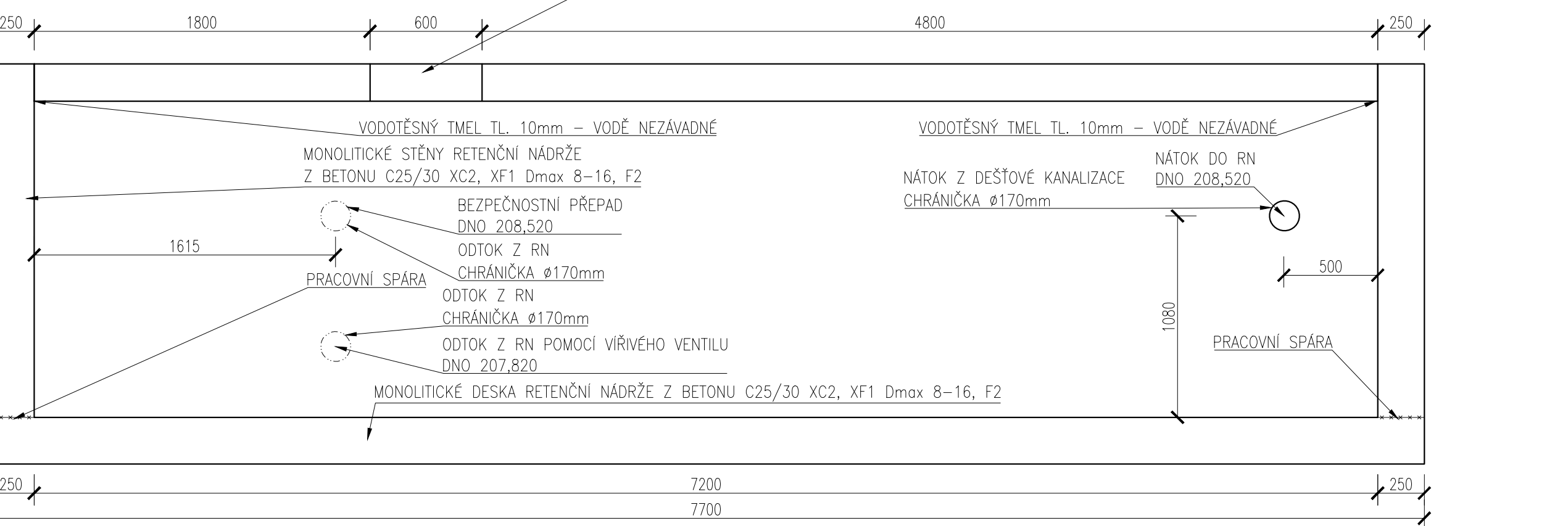


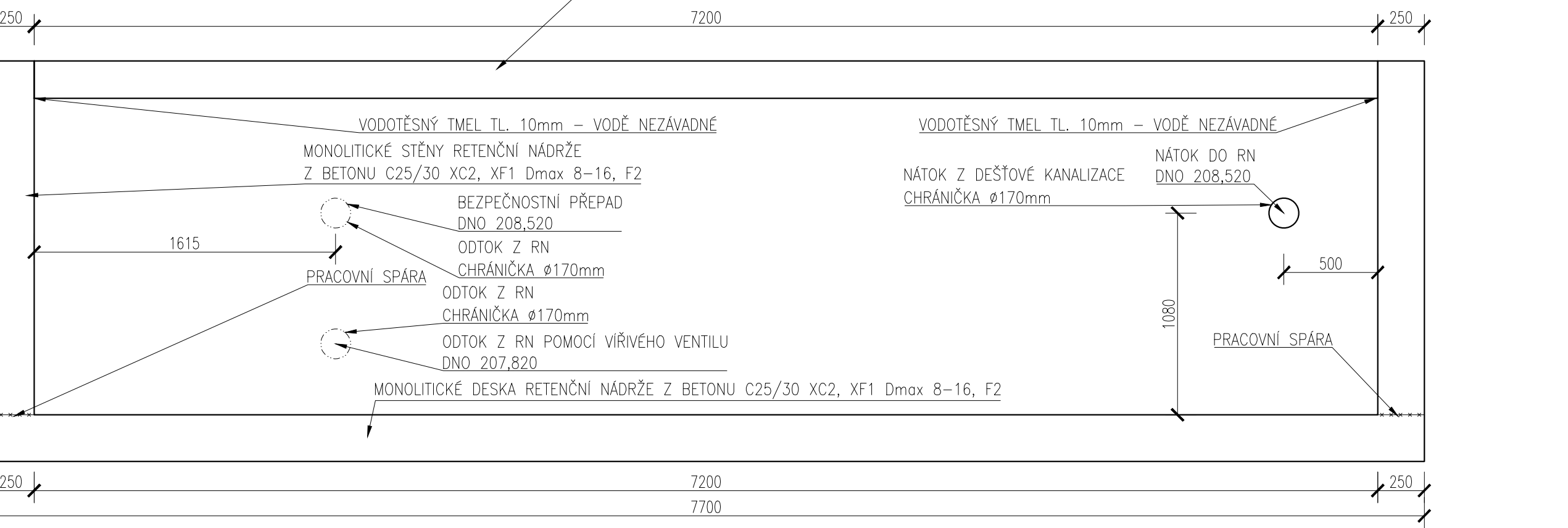
RETENČNÍ NÁDRŽ OTV 6x4x1,5m
TVAR
M1:25



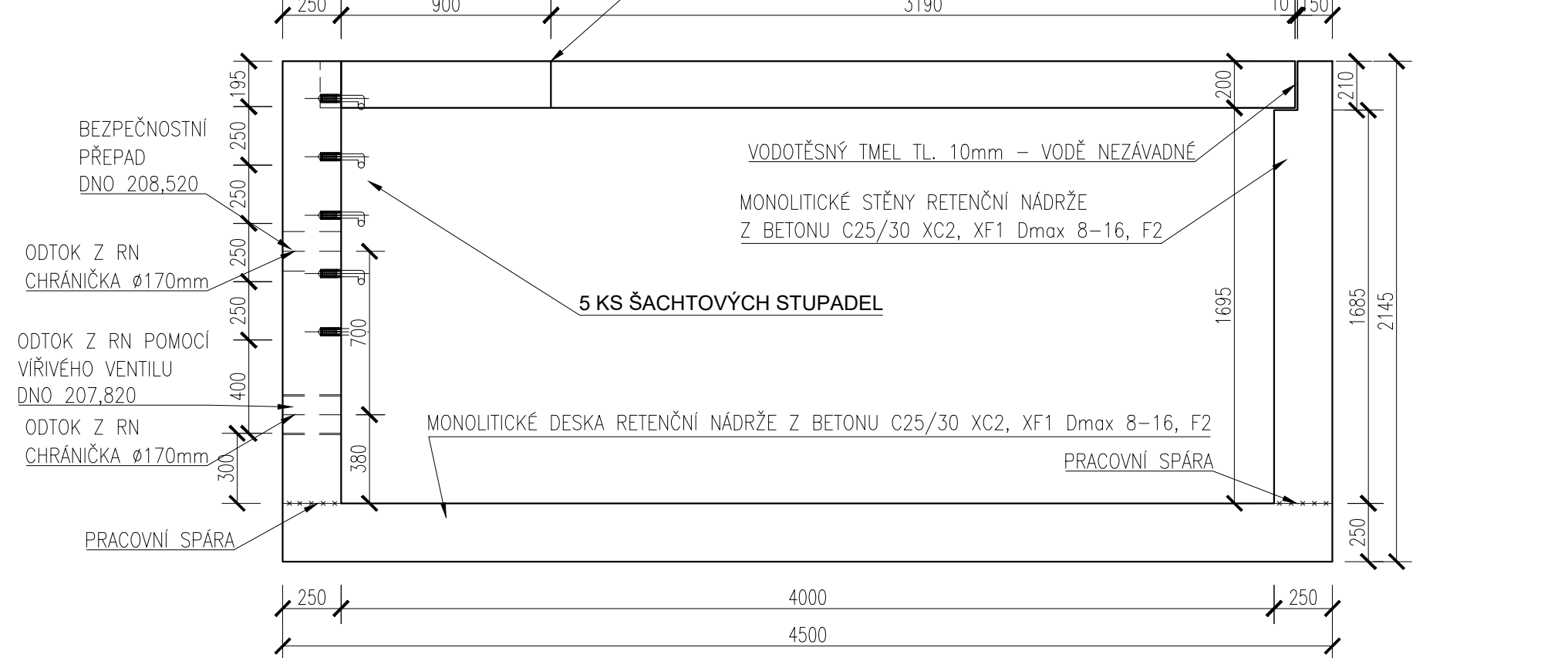
PODÉLNÝ ŘEZ 1-1
M1:25



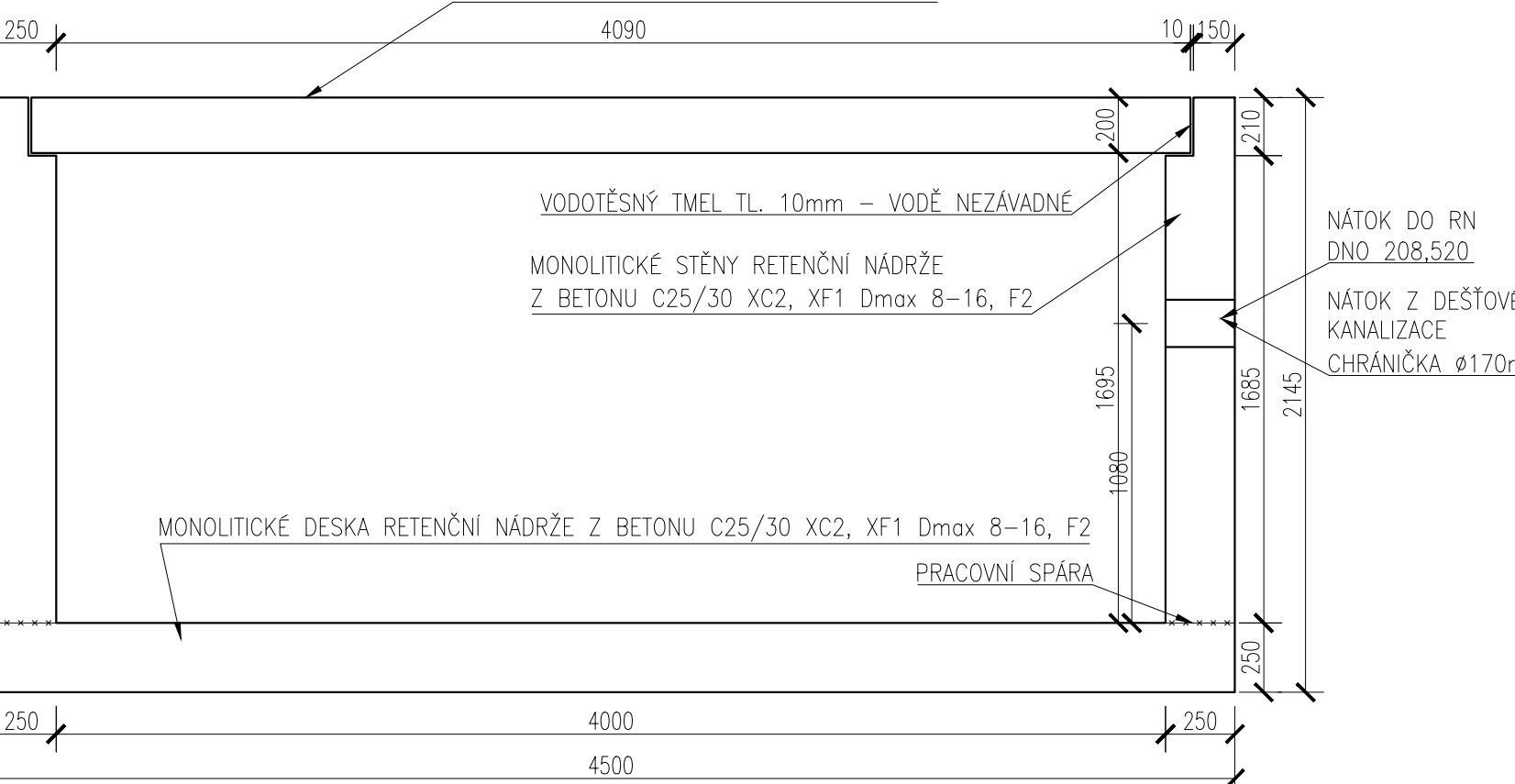
PODÉLNÝ ŘEZ 2-2
M1:25



PODÉLNÝ ŘEZ A-A
M1:25



PODÉLNÝ ŘEZ B-B
M1:25



SPECIFIKACE:
BETON:

- 25/30 - XC2 - Dmax 16 - F2
- 30/37 - XC1, XM1 - Dmax 4 - F4
- 16/20 - X0 - Dmax 8mm
- 30/37 - XC1 - Dmax 8mm - F2
- 45/55 - XC1
- 30/37 - XC1 - Dmax 8mm - F2
- 30/37 - XC3, XF2 - Dmax 8mm - S1

POZNÁMKA:
ŠACHTOVÁ STUPADLA

- Materiál: Ocel s pozinkovanou úpravou
- Hmotnost: 1,18 kg
- Počet: 5ks
- Norma: EN 13101 MSS DII
- Název normy: Stupadla pro podzemní vstupní šachty - Požadavky, označování, zkoušení a hodnocení shody





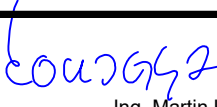




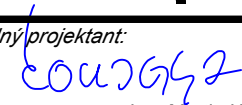
POZNÁMKA:
ŠACHTOVÁ STUPADLA

- Materiál: Ocel s pozinkovanou úpravou
- Hmotnost: 1,18 kg
- Počet: 5ks
- Norma: EN 13101 MSS DII
- Název normy: Stupadla pro podzemní vstupní šachty - Požadavky, označování, zkoušení a hodnocení shody

POZNÁMKA:
ŠACHTOVÁ STUPADLA

- Materiál: Ocel s pozinkovanou úpravou
- Hmotnost: 1,18 kg
- Počet: 5ks
- Norma: EN 13101 MSS DII
- Název normy: Stupadla pro podzemní vstupní šachty - Požadavky, označování, zkoušení a hodnocení shody

Souřadnicový systém: S-JTSK
Výškový systém: Bpv

Přehled verzí přílohy				
Číslo	Datum	Popis změny	Jméno	Podpis
-	-	-	-	-
03	22.03.2021	DUSP + PDPS	ŠIMON VANĚK	
02	17.12.2020	Dokumentace se zpracovávajícími připomínkami	SIMON VANĚK	
Zadavatel: Správa železnic, státní organizace Dlážděná 1003/7, Praha 1 - Nové Město 110 00 Správa železnic, Stavební správa západ Sokolovská 278/1955, Praha 9 190 00				
Zhotovitel: PROJEKT servis spol. s r.o. U Elektry 830/2b, Praha 9 - Hloubětín 198 00 IČ: 49823141 tel.: 281 090 860 www.projekt-servis.cz firma@projekt-servis.cz				
Hlavní inženýr projektu:  Ing. Martin Koudelka		Zástupce hlavního inženýra projektu  Ing. Michaela Kopálová		
Zpracovatel částí: PROJEKT servis spol. s r.o. U Elektry 830/2b, Praha 9 - Hloubětín 198 00 IČ: 49823141 tel.: 281 090 860 www.projekt-servis.cz firma@projekt-servis.cz				
Vypracoval:  Šimon Vaněk		Kontroloval:  Ing. Michaela Kopálová	Odpovědný projektant:  Ing. Martin Koudelka	
KRAJ: Praha		OKRES: Praha hl. m.		OÚ: Praha hl. m.
Název akce: Přemístění haly pro OTV a zřízení integrovaného pracoviště OTV a ST v rámci OŘ Praha				
Část: SO 10-61-01 ZST Praha-Libeň, Hala pro kolejová vozidla a integrovaná pracoviště ST OŘ a OTV OŘ			Číslo zakázky: ZAK-2019-06	
Stavebně-konstrukční řešení			Stupeň: DUSP + PDPS	
			Datum: 03/2021	
			Měřítko: 1:50	
			Formát: 8x4	
Příloha: VÝKRES TVARU - RN1 - OTV			Verze: 01	Část: D.2.2.1.1.2
			Č. přílohy: 2.17	